



NOTRE **EXPERTISE**
AU SERVICE DE VOTRE **FORMATION**
EN **FINANCE**

Catalogue e-finance / e-learning

www.actiononline.fr

Qualiopi 
processus certifié

 **RÉPUBLIQUE FRANÇAISE**

La certification qualité a été délivrée au titre
de la catégorie d'action suivante : **Actions de formation**

ACTION ON LINE, FORMATEUR RÉFÉRENT E-LEARNING POUR ACQUÉRIR UNE CULTURE FINANCIÈRE

+20

années
d'expérience

+200

modules
e-learning

200 000

apprenants
inscrits

FINANCE
POUR
NON FINANCIERS

FINANCE
POUR
MANAGERS

FINANCE
INTERNATIONALE

FINANCE
POUR
COMPTABLES

COMPÉTENCES
TRANSVERSALES

FINANCE
POUR
ENTREPRENEURS

Modules e-learning clés en main, opérationnels et faciles à déployer
en finance - gestion - comptabilité - droit - fiscalité - RH - économie -
communication - négociation - management - marketing - stratégie d'entreprise

Tous nos modules sont compatibles tablettes



Découvrez nos contenus

SOMMAIRE

MODULES SUR-ÉTAGÈRE	Page
Les fondamentaux de la gestion <i>(parcours 1)</i>	1
Les bases de l'analyse financière <i>(parcours 2)</i>	2
Analyse des coûts et prise de décisions <i>(parcours 3)</i>	3
Comprendre l'impact fiscal <i>(parcours 4)</i>	4
Introduction à la création de valeur <i>(parcours 5)</i>	4
Choix de la forme juridique <i>(parcours 6)</i>	5
Construction budgétaire <i>(parcours 7)</i>	5
La valorisation d'un projet d'investissement <i>(parcours 8)</i>	6
Le business plan <i>(parcours 9)</i>	6
Comprendre le bulletin de paie <i>(parcours 10)</i>	7
Finance pour Managers <i>(parcours 11)</i>	8
Apprendre à passer les écritures comptables <i>(parcours 12)</i>	9
Finance anglo-saxonne <i>(parcours 13)</i>	9
Tableaux de bord opérationnels <i>(parcours 14)</i>	10
Croissance économique et développement durable <i>(parcours 15)</i>	10
Réussir son intervention orale <i>(parcours 16)</i>	11
L'Union Européenne et ses institutions <i>(parcours 17)</i>	11
Les grands courants de la pensée économique <i>(parcours 18)</i>	12
Les fondamentaux du management <i>(parcours 19)</i>	13
Art de la négociation <i>(parcours 20)</i>	14
Tableau de financement de l'entreprise <i>(parcours 21)</i>	15
Le prélèvement à la source (PAS) <i>(parcours 22)</i>	15
Établissement et contrôle des comptes annuels <i>(parcours 23)</i>	16
Préparation des états de synthèse : les opérations d'inventaire <i>(parcours 24)</i>	16

SOMMAIRE

MODULES SUR-ÉTAGÈRE	Page
Situer le référentiel IFRS <i>(parcours 25)</i>	17
Évaluer et comptabiliser les immobilisations selon les normes IFRS <i>(parcours 26)</i>	17
Traiter les contrats de location selon les normes IFRS <i>(parcours 27)</i>	18
Valeur de marché de l'entreprise <i>(parcours 28)</i>	18
Les 3 principes de la logique financière <i>(parcours 29)</i>	19
Introduction au diagnostic financier <i>(parcours 30)</i>	20
Introduction aux financements hybrides dans les montages de type LBO <i>(parcours 31)</i>	20
Les attentes des apporteurs de ressources financières <i>(parcours 32)</i>	21
Éléments de stratégie d'entreprise et mécanismes économiques <i>(parcours 33)</i>	21
Diagnostic stratégique d'une entreprise <i>(parcours 34)</i>	22
Positionnement stratégique <i>(parcours 35)</i>	22
Stratégies marketing <i>(parcours 36)</i>	23
Comprendre l'impact fiscal dans les groupes de sociétés <i>(parcours 37)</i>	23
Détection des erreurs comptables, des fraudes comptables et des techniques d'habillage du bilan (Window dressing) <i>(parcours 38)</i>	24
Changement de méthode comptable <i>(parcours 39)</i>	24
QUIZ ET CAS PRATIQUES	25
MODULES SUR-MESURE	26
ACTUALITÉS FINANCIÈRES	27
MOBILE LEARNING	28



OBJECTIFS PÉDAGOGIQUES

- Maîtriser les bases de la lecture des états financiers
- Mieux comprendre ses partenaires financiers (expert-comptable, commissaire aux comptes, banquier et responsable financier)
- Disposer d'un « passeport » pour l'analyse financière

M11 - La notion de bilan - 50min

- Emplois et ressources
- La construction du bilan
- Les principales rubriques

Quiz

M13 - La logique des mouvements comptables - 1h10

- Notion de trésorerie
- Mouvements sans incidence sur le résultat
- Mouvements ayant une incidence sur le résultat

Quiz

M12 - Le compte de résultat - 1h30

- La formation du résultat
- Résultat et variation des capitaux propres
- Approche économique du compte de résultat
- Structure du compte de résultat

Quiz

M14 - Technique et cosmétique des états financiers - 1h30

- Les stocks
- Les amortissements
- Les dépréciations et les provisions pour risques et charges
- Les principes comptables et les décisions de fin d'exercice

Quiz



OBJECTIFS PÉDAGOGIQUES

- Maîtriser les bases et enjeux de l'analyse financière
- Disposer des principales connaissances permettant d'analyser les états financiers d'une entreprise (ratios de performance, de rentabilité, de solvabilité...)
- Savoir mesurer la performance financière d'une entreprise

M21 - De la vision comptable à la vision financière - 1h40

- Les Soldes Intermédiaires de Gestion
- La Capacité d'AutoFinancement
- Le retraitement des documents comptables
- Du bilan comptable au bilan financier
- Quiz

M23 - Mesure de la performance - 1h40

- Mesure de l'activité et productivité
- La rentabilité
- L'effet de levier
- Quiz
- Cas pratique - L'effet de levier

M22 - Solvabilité et liquidité financière - 1h40

- Solvabilité et liquidité
- Définition du Besoin en Fonds de Roulement
- Financement du Besoin en Fonds de Roulement
- Analyse du Besoin en Fonds de Roulement
- La capacité d'endettement
- Quiz



OBJECTIFS PÉDAGOGIQUES

- Comprendre la notion de coût
- Découvrir les méthodes d'analyse des coûts de revient et savoir les exploiter
- Savoir fixer un prix de vente
- Améliorer la rentabilité de son entreprise

M31 - L'analyse des coûts - 1h10

- Comptabilité générale et analytique
- Notion de coût
- Méthodes d'analyse des coûts

Quiz

M32 - La méthode des coûts partiels - 1h15

- Méthode des coûts variables
- Méthode des coûts spécifiques

Cas pratique - Jouet Land

M33 - La méthode des coûts complets - 1h15

- Principes
- Avantages et Limites

Cas pratique - Lancement d'un vélo féminin sur le marché

M34 - Coût pertinent et prise de décisions - 1h20

- Prendre une bonne décision
- Saturer la capacité de production
- Fixer un prix de vente
- Fabriquer ou sous-traiter
- Abandonner une activité
- Fixer le prix de vente d'une activité nouvelle
- Choisir la bonne méthode

Quiz



COMPRENDRE L'IMPACT FISCAL



Initiation / Intermédiaire

Parcours 4 1h

OBJECTIFS PÉDAGOGIQUES

- Distinguer les notions d'assujettissement à l'impôt sur les sociétés (IS) et à l'impôt sur le revenu (IR)
- Comprendre pourquoi la TVA n'est ni une charge ni un produit
- Savoir retrouver l'impact fiscal de l'IS et de la TVA dans les états financiers
- Retrouver l'échéancier de règlement de l'IS et de la TVA au bilan

M41 - Comprendre l'impact fiscal - 1h

- Influence de la fiscalité
- Impôts sur les sociétés
- Taxe sur la valeur ajoutée
- Contribution sur la Valeur Ajoutée des Entreprises et taxes d'exploitation assimilées

Quiz



INTRODUCTION À LA CRÉATION DE VALEUR



Intermédiaire / Expert


Parcours 5 1h20

OBJECTIF PÉDAGOGIQUE

- Estimer la création de valeur d'une entreprise

M51 - Introduction à la création de valeur - 1h20

- Préambule
- La rentabilité
- Le coût des ressources
- Valeur de la firme
- Création de valeur et décisions
- Conclusion

 Cas pratique - Calculer la CVA

 Cas pratique - Valeur de l'entreprise et stratégie



CHOIX DE LA FORME JURIDIQUE

Initiation / Intermédiaire

Parcours 6 1h15

OBJECTIFS PÉDAGOGIQUES

- Connaître les différents critères pour valider, protéger et optimiser votre projet
- Avoir une vision comparative des différentes formes juridiques

M61 - Les étapes nécessaires à la détermination de la forme - 30min

- Introduction
 - Valider
 - Protéger
 - Optimiser
 - Ce qu'il faut retenir
- Quiz

M62 - Les différentes formes juridiques - 45min

- Introduction
 - Présentation des différentes formes juridiques
 - Conclusion
- Quiz - Trouver les caractéristiques adaptées
- Quiz - Trouver les formes juridiques adaptées
- Quiz - Trouver les caractéristiques adaptées (Version longue)



CONSTRUCTION BUDGÉTAIRE



Intermédiaire

Parcours 7 3h

OBJECTIFS PÉDAGOGIQUES

- Comprendre le processus de construction d'un budget
- Savoir distinguer les notions CAPEX et OPEX
- Analyser les écarts pour actualiser son budget

M71 - Les caractéristiques de la gestion budgétaire - 1h

- Caractéristiques de la gestion budgétaire
 - Caractéristiques du cadre du budget
 - Processus budgétaire type
 - CAPEX-OPEX
- Quiz

M73 - Suivre son budget - 25min

- Le contrôle budgétaire
 - L'analyse des écarts
 - Actualiser un budget
- Quiz

M72 - Élaborer son budget - 35min

- Les 7 commandements
 - Démarche de construction du budget
 - Comment faire sans antériorité ?
- Quiz

M74 - L'analyse des écarts - 1h

- Introduction
 - Calcul des écarts sur budget
 - Décomposition des écarts
 - Interprétation et généralisation
- Cas pratique - L'exemple Floradec



LA VALORISATION D'UN PROJET D'INVESTISSEMENT




Intermédiaire / Expert

Parcours 8 1h15

OBJECTIF PÉDAGOGIQUE

- Décider d'un choix d'investissement par la mesure du TRI

M81 - La valorisation d'un projet d'investissement - 1h15

- Introduction
 - Principes d'actualisation
 - Les critères de rentabilité d'un projet
 - Application pratique
-  Cas pratique - Beleos



LE BUSINESS PLAN



Initiation / Intermédiaire

Parcours 9 3h

OBJECTIFS PÉDAGOGIQUES

- Comprendre les objectifs d'un Business Plan
- Construire la partie financière de votre Business Plan
- Vendre et défendre votre projet

M91 - Introduction et pré-évaluation - 10min

- Introduction
- Quiz - pré-évaluation

M92 - Introduction au Business Plan - 40min

- Le Business Plan : Kézako ?
 - Le Business Plan : Par qui ? pour qui ? quand ?
- Quiz

M93 - Rédaction du Business Plan - 40min

- Le Business Plan : Présentation et Rédaction
 - Le Business Plan : Vendre et Défendre un BP !
- Quiz

M94 - Construction du Business Plan - 1h

- Le Business Plan : Construction de la partie textuelle
 - Le Business Plan : Construction de la partie financière
- Quiz

M95 - Évaluation finale - 30min

- Quiz - post-évaluation



OBJECTIFS PÉDAGOGIQUES

- Appréhender les mentions du bulletin de paie
- Comprendre la différence entre le salaire brut et le salaire net
- Déchiffrer votre bulletin de paie
- Connaître le schéma comptable de la paie et de déclaration des charges sociales

M101 - Bulletin de paie - 15min

- Mentions du bulletin de paie
- Caractéristiques du bulletin de paie

Quiz

M104 - Contributions sociales - 30min

- Sécurité sociale
- Chômage
- Accident du travail


Quiz

M102 - Éléments du salaire brut : les gains - 20min

- Salaire de base
- Avantages en nature

Quiz

M105 - Comptabilisation de la paie - 20min

- Paie : Schéma, Comptes, Comptabilisation
-  Cas pratique - Comptabilisation du bulletin de paie de Philippe

M103 - Éléments du salaire brut : les retenues - 20min

- Absences non maintenues
- Absences maintenues

Quiz

M106 - Déclaration et paiement des charges sociales - 15min

- Paiement des cotisations et déclarations annuelles

Quiz



OBJECTIFS PÉDAGOGIQUES

- Savoir lire et analyser les états financiers : bilan et compte de résultat
- Savoir réaliser un diagnostic financier
- Construire des tableaux de bord financiers
- Savoir mesurer l'impact de ses choix de financement sur la santé financière de l'entreprise

M111 - Pré-évaluation - 30min

- Introduction

Quiz

M112 - Lecture des états financiers - 45min

- Introduction
- Bilan
- Compte de résultat et Annexe
- Équilibres financiers
- Conclusion

Quiz

M113 - Variations de la trésorerie et du résultat - 30min

- Introduction
- Capacité d'Autofinancement
- Besoin en Fonds de Roulement
- Exemples
- Conclusion

Quiz

M114 - Outils et ratios d'analyse de la rentabilité - 35min

- Introduction
- Soldes Intermédiaires de Gestion
- Ratios de mesure de l'exploitation
- Ratios d'analyse du risque
- Conclusion

Quiz

M115 - Enjeux de la performance - 50min

- Introduction
- Profitabilité, Productivité, Rentabilité
- Effet de levier
- Conclusion

Cas pratique - Société Moderno

Quiz

M116 - Règles d'or pour une bonne gestion - 25min

- Introduction
- Règles d'or et impact
- Conclusion

Quiz

M117 - Approche de la création de valeur - 40min

- Introduction
- CMPR : un cocktail financier
- Création de valeur
- Comment accroître la valeur ?
- Conclusion

Quiz

M118 - Post-évaluation - 45min

Quiz



APPRENDRE À PASSER LES ÉCRITURES COMPTABLES

Initiation

Parcours 12 2h

OBJECTIFS PÉDAGOGIQUES

- Comprendre les fondamentaux de l'écriture comptable
- Savoir passer des écritures dans le journal

M121 - Compte et grand livre des comptes - 50min

- Notion de compte
- Grand livre des comptes
- Cas pratique - Écritures dans le grand livre des comptes

M122 - Journal des écritures - 20min

- Journal
- Cas pratique - Écritures dans le journal

M123 - Comptes intermédiaires, Comptes de Bilan et Balance - 50min

- De l'inventaire permanent à l'inventaire intermittent
- Balance des comptes
- Cas pratique - Balance, Compte de résultat et Bilan



FINANCE ANGLO-SAXONNE



Intermédiaire / Expert

Parcours 13 3h

OBJECTIFS PÉDAGOGIQUES

- Lire et analyser les états financiers anglo-saxons
- Réaliser une analyse financière à partir des principaux ratios anglo-saxons

M131 - Les grandes caractéristiques de la finance anglo-saxonne - 50min

- Les particularités majeures de la finance anglo-saxonne
- Les trois concepts clés de la finance anglo-saxonne
- Quiz

M132 - Les états financiers anglo-saxons - 1h10

- Le bilan
- Le compte de résultat
- Le tableau des flux de trésorerie
- Le tableau de variation des capitaux propres et les annexes
- Quiz

M133 - Les principaux ratios d'analyse financière anglo-saxons - 1h

- Les principaux ratios d'analyse financière
- Quiz
- Cas pratique - Analyse financière du groupe NCOM



TABLEAUX DE BORD OPÉRATIONNELS



Initiation

Parcours 14 2h

OBJECTIFS PÉDAGOGIQUES

- Concevoir et mettre en œuvre un système de tableaux de bord adapté aux spécificités de l'entreprise
- Identifier les indicateurs pertinents en fonction du type de tableaux de bord (commercial, financier, RH,...)

M141 - Fondamentaux du tableau de bord - 20min

- Pourquoi prévoir la situation financière de l'entreprise ?
- Rôle du tableau de bord

Quiz

M142 - Construction du tableau de bord - 35min

- Choix des indicateurs pertinents
- Différents types d'indicateurs
- Qualités d'un bon tableau de bord
- Sources de données d'un tableau de bord

Quiz

M143 - Tableau de bord et stratégie d'entreprise - 25min

- Méthodologie
- Erreurs à ne pas commettre
- Tableau de bord et stratégies

Quiz

M144 - Analyse et exploitation du tableau de bord Exemple de l'entreprise Access'Mode - 40min

- Tableau de bord financier
- Tableau de bord commercial
- Tableau de bord RH

Quiz

CROISSANCE ÉCONOMIQUE ET DÉVELOPPEMENT DURABLE



Initiation

Parcours 15 2h

OBJECTIFS PÉDAGOGIQUES

- Savoir calculer la croissance économique et en comprendre les enjeux et conséquences
- Appréhender les principaux enjeux et indicateurs du développement durable

M151 - Croissance économique - 1h10

- Croissance économique et PIB
- Caractéristiques et Comparaison de la croissance
- Facteurs et Moteurs de la croissance
- Théories de la croissance

Quiz

M152 - Développement durable - 50min

- Contexte et Limites de l'indicateur de croissance économique
- Principes du développement durable
- Principaux indicateurs

Quiz



RÉUSSIR SON INTERVENTION ORALE



Initiation

Parcours 16 2h

OBJECTIFS PÉDAGOGIQUES

- Connaître les techniques indispensables à toute prise de parole dans l'espace public
- Appréhender les techniques de préparation physique et mentale
- Savoir construire un discours cohérent

M161 - Préparer son intervention orale - 1h20

- Comment trouver ses idées ?
- Comment ordonnancer ses idées ?
- Comment optimiser sa préparation mentale et physique ?
- Comment communiquer un message ?
- Comment être bien préparé ?

Quiz

M162 - Réussir son intervention orale - 40min

- Comment être un bon orateur ?
- Comment trouver son style de communication ?
- Comment gérer son public ?

Quiz



L'UNION EUROPÉENNE ET SES INSTITUTIONS



Initiation

Parcours 17 1h

OBJECTIFS PÉDAGOGIQUES

- Connaître et comprendre les fondamentaux de l'Union Européenne et de ses institutions
- Connaître les caractéristiques des 5 principales institutions et 8 principaux organes communautaires

M171 - L'Union Européenne et ses institutions - 1h

- L'Union Européenne
- Le cadre institutionnel de l'Union Européenne
- À la découverte des institutions communautaires de l'Union Européenne
- À la découverte des organes communautaires de l'Union Européenne

Quiz



OBJECTIF PÉDAGOGIQUE

- Découvrir les différents courants de la pensée économique et ses principaux auteurs

M181 - Les précurseurs - 20min

- Mercantilisme et Physiocratie

Quiz

M184 - L'école néo-classique - 25min

- Théories et principaux auteurs

Quiz

M182 - L'école classique - 1h

- Théories
- Modèle de circuit économique
- Principaux auteurs

Quiz

M185 - L'école keynésienne - 35min

- Théories
- Principaux auteurs

Quiz

M183 - L'école marxiste - 40min

- Théories
- Principaux auteurs

Quiz



OBJECTIFS PÉDAGOGIQUES

- Comprendre le rôle du manager
- Connaître les différentes techniques d'organisation et de gestion d'un groupe et d'une organisation
- Apprendre à mobiliser ses équipes et valoriser leurs compétences
- Savoir identifier, évaluer et résoudre des situations de crise

M191 - Être Manager - 55min

- Qu'est-ce que le management ? le leadership ?
- Fonctions et rôles du manager
- Erreurs de management courantes
- Conclusion et Quiz

M193 - Développer les compétences de son équipe - 45min

- Motiver son équipe
- Coacher son équipe
- Développer les compétences de son équipe
- Conclusion et Quiz

M192 - Communiquer efficacement avec son équipe - 55min

- Travailler en équipe
- Communication managériale
- Animer des réunions
- Conclusion et Quiz

M194 - Savoir faire face aux situations difficiles - 25min

- Gérer les changements
- Gérer des situations critiques en interne
- Conclusion et Quiz



OBJECTIFS PÉDAGOGIQUES

- Comprendre et maîtriser les techniques de négociations
- Savoir gérer les conflits, les impasses
- Savoir conclure une négociation

M201 - Préparer efficacement une négociation - 1h10

- Se préparer à la négociation
- Outils et méthodologie de préparation
- Définir ses objectifs et son argumentation
- Évaluer le rapport de force et avoir l'esprit de négociation
- Conclusion

Quiz

M203 - Savoir conclure une négociation - 20min

- Saisir le meilleur moment pour conclure
- Comment conclure ?
- Conclusion

Quiz

M202 - Connaître les techniques de négociation - 1h15

- Étapes et méthodes de négociation
- Savoir questionner et reformuler
- Solution win-win
- Traitement des objections et gestion des situations difficiles
- Autres contextes de négociation
- Conclusion

Quiz

M204 - Étude de cas - 15min

- Négociation de la non-résiliation d'un contrat



TABLEAU DE FINANCEMENT DE L'ENTREPRISE



Intermédiaire

Parcours 21 2h

OBJECTIFS PÉDAGOGIQUES

- Comprendre l'utilité d'un tableau de financement et appréhender ses particularités
- Connaître les notions de BFR et FRN
- Maîtriser les flux de trésorerie et leurs méthodes de calcul
- Savoir construire un tableau de trésorerie (norme IAS7)

M211 - Tableau de financement - 2h

- Concepts clés
- Tableau de financement du Plan Comptable français
- Tableau des flux de trésorerie (Norme IAS7)

Quiz

Cas pratique - La société e-biz city



LE PRÉLÈVEMENT À LA SOURCE (PAS)

Initiation

Parcours 22 30min

OBJECTIF PÉDAGOGIQUE

- Apporter une information globale et pédagogique pour comprendre les impacts du prélèvement à la source

M221 - Le prélèvement à la source (PAS) - 30min

- Tout comprendre sur le PAS
- Concrètement comment cela se passe-t-il ?
- Les différents taux de prélèvement

Quiz



OBJECTIFS PÉDAGOGIQUES

- Savoir présenter les comptes annuels, à savoir le bilan, le compte de résultat et l'annexe
- Connaître les missions et enjeux des deux corps professionnels de la comptabilité en charge du contrôle des comptes : les experts-comptables et les commissaires aux comptes

M231 - Établissement et Organes de contrôle des comptes annuels - 30min

- Établissement des comptes annuels
- Organes de contrôle des comptes annuels



PRÉPARATION DES ÉTATS DE SYNTHÈSE : LES OPÉRATIONS D'INVENTAIRE



OBJECTIFS PÉDAGOGIQUES

- Connaître les différents comptes de bilan et comptes de gestion
- Savoir traiter comptablement les comptes de bilan et comptes de gestion

M241 - Les états de synthèse et le PCG - 30min

- Codification des comptes au PCG
- Les états de synthèse



M243 - Comptes de gestion - 30min

- Rattachement des comptes de gestion à l'exercice



M242 - Comptes de bilan - 1h

- Immobilisations corporelles et incorporelles
- Immobilisations financières ou portefeuille de titres
- Stock et en-cours
- Comptes de tiers : clients et fournisseurs
- Ajustement des comptes de banques





SITUER LE RÉFÉRENTIEL IFRS

Intermédiaire / Expert

Parcours 25 1h30

OBJECTIFS PÉDAGOGIQUES

- Appréhender et analyser les différences fondamentales entre les normes françaises (PCG) et les normes IFRS
- Maîtriser les enjeux de l'harmonisation comptable internationale
- Appréhender le cadre comptable défini par l'IASB (International Accounting Standards Board)

M251 - Les normes IFRS : Situer le référentiel - 1h30

- Respect des normes IFRS
- Différences majeures entre les normes IFRS et le Plan Comptable Général (PCG)
- Présentation des états financiers en IFRS

- Quiz - Situer le référentiel IFRS
- Quiz - Comprendre les principes des IFRS



ÉVALUER ET COMPTABILISER LES IMMOBILISATIONS SELON LES NORMES IFRS

Intermédiaire / Expert






Parcours 26 2h

OBJECTIFS PÉDAGOGIQUES

- Savoir la nouvelle définition des immobilisations corporelles et ses impacts
- Connaître les différentes méthodes d'amortissement
- Connaître les 2 modèles d'évaluation des immobilisations
- Savoir quand réaliser un test de valeur et comment

M261 - Les normes IFRS : Évaluer et comptabiliser les immobilisations - 2h

- Définir les immobilisations corporelles (IAS 16)
- Savoir traiter l'évaluation postérieure selon les normes IFRS

-  Cas pratique - Calcul du plan d'amortissement
-  Cas pratique - Méthodes d'amortissement
-  Cas pratique - Immobilisations
-  Cas pratique - Réévaluation immobilière
-  Cas pratique - Calcul de la perte de valeur



TRAITER LES CONTRATS DE LOCATION SELON LES NORMES IFRS

Intermédiaire / Expert

Parcours 27 2h

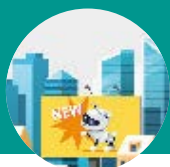
OBJECTIFS PÉDAGOGIQUES

- Connaître ce qu'est un contrat de location
- Savoir analyser le traitement comptable des contrats de location du côté du preneur et du bailleur

M271 - Les normes IFRS : Traiter les contrats de location - 2h

- Définition du contrat de location
- Évaluation du contrat de location chez le preneur
- Comptabilisation des contrats chez le bailleur

Quiz



VALEUR DE MARCHÉ DE L'ENTREPRISE



Intermédiaire / Expert

Parcours 28 3h

OBJECTIFS PÉDAGOGIQUES

- Connaître les approches de valorisation de l'entreprise les plus utilisées
- Savoir mettre en œuvre une approche de valorisation par les multiples de valorisation
- Savoir mettre en œuvre une approche de valorisation par les flux de trésorerie actualisés futurs (Méthode DCF)

M281 - Les approches de valorisation de l'entreprise les plus utilisées - 3h

- Introduction
- Valoriser l'entreprise par les multiples de valorisation
- Valoriser l'entreprise par les flux de trésorerie actualisés futurs (Méthode DCF)

Quiz

Cas pratique - Valoriser l'entreprise par les multiples de valorisation

Cas pratique - Valoriser l'entreprise par les flux de trésorerie actualisés futurs



OBJECTIFS PÉDAGOGIQUES

- Savoir comment mesurer la rentabilité et ses facteurs
- Savoir intégrer la notion de risque dans la recherche de la rentabilité

M291 - Principe 1 : À la recherche de la rentabilité - 40min

- Introduction
- Les capitaux engagés
- Le besoin en fonds de roulement d'exploitation
- Du bilan comptable au bilan financier
- La mesure de la performance opérationnelle : La rentabilité des capitaux engagés (RCE)
- Rentabilité – Profitabilité – Productivité : Les enjeux majeurs de la performance
- Conclusion

Quiz

M293 - Principe 3 : À la recherche de la rentabilité dégagée et du risque encouru - 25min

- Introduction
- Rentabilité/Risque : Regard croisé sur l'analyse financière
- En pratique : Focus sur le risque de "cessation de paiements"
- Conclusion

Quiz

M292 - Principe 2 : À la recherche de la réussite financière - 25min

- Introduction
- Les 4 composantes de la logique de la réussite financière
- Les ressources financières : Une contrainte quotidienne
- Conclusion

Quiz



INTRODUCTION AU DIAGNOSTIC FINANCIER

Initiation / Intermédiaire

Parcours 30 1h

OBJECTIFS PÉDAGOGIQUES

- Connaître le rôle et les objectifs d'un diagnostic financier
- Savoir mettre en place et réaliser un diagnostic financier
- Savoir exploiter un diagnostic financier

M301 - Introduction au diagnostic financier - 1h

- Interpréter les comptes et la politique financière
- Appréhender le risque opérationnel dans le diagnostic financier
- Savoir apprécier le lien entre la sensibilité du levier opérationnel et le risque opérationnel

Quiz

 Cas pratique : La société TechCorp



INTRODUCTION AUX FINANCEMENTS HYBRIDES DANS LES MONTAGES DE TYPE LBO


Intermédiaire / Expert

Parcours 31 1h

OBJECTIFS PÉDAGOGIQUES

- Savoir ce qu'est une obligation convertible
- Savoir mettre en place et réaliser un montage financier faisant appel aux obligations convertibles

M311 - Les financements hybrides dans les montages de type LBO - 1h

- À la découverte des financements hybrides dans les montages de type LBO
-  Cas pratique : Reprise d'une entreprise au moyen d'un montage LBO



LES ATTENTES DES APORTEURS DE RESSOURCES FINANCIÈRES

Intermédiaire / Expert

Parcours 32 1h30

OBJECTIFS PÉDAGOGIQUES

- Savoir les attentes de réussite du côté des actionnaires et des prêteurs
- Connaître les conditions préalables à l'obtention d'emprunts
- Savoir rassurer les banquiers et les investisseurs en capital

M321 - La logique de réussite du côté des actionnaires - 50min

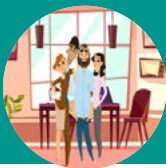
- Introduction
- La rentabilité des capitaux propres (RCP)
- Les attentes des actionnaires
- Les attentes des investisseurs en capital
- Détermination de la rémunération attendue des actionnaires

Quiz

M322 - La logique de réussite du côté des prêteurs - 40min

- Introduction
- Les attentes des prêteurs
- Focus sur l'utilisation des ratios dans la logique des prêteurs
- Le coût de la Dette

Quiz



ÉLÉMENTS DE STRATÉGIE D'ENTREPRISE ET MÉCANISMES ÉCONOMIQUES

Initiation

Parcours 33 1h

OBJECTIFS PÉDAGOGIQUES

- Savoir ce que représente la stratégie d'entreprise
- Connaître les principaux mécanismes économiques entrant en jeu dans la stratégie d'entreprise

M331 - Stratégie d'entreprise et Éléments économiques clés - 1h

- Éléments de stratégie d'entreprise
- Mécanismes économiques : Focus sur la courbe d'expérience
- Mécanismes économiques : Focus sur la création de valeur
- Mécanismes économiques : Phases d'une entreprise et d'un produit ou service

Quiz



DIAGNOSTIC STRATÉGIQUE D'UNE ENTREPRISE

Initiation

Parcours 34 1h

OBJECTIFS PÉDAGOGIQUES

- Savoir ce qu'est un diagnostic stratégique et ses objectifs
- Savoir réaliser un diagnostic interne et externe
- Savoir mettre en œuvre un diagnostic stratégique

M341 - Les différents diagnostics d'une entreprise et Stratégie d'entreprise - 1h

- Diagnostic externe d'une entreprise
- Diagnostic interne d'une entreprise
- Diagnostic stratégique d'une entreprise

Quiz



POSITIONNEMENT STRATÉGIQUE

Initiation

Parcours 35 1h

OBJECTIFS PÉDAGOGIQUES

- Savoir ce qu'est un domaine stratégique d'activité (DAS) et le repérer
- Connaître le positionnement stratégique d'une activité, d'un DAS
- Savoir utiliser les matrices de portefeuilles d'activité
- Savoir mettre en œuvre un benchmark
- Savoir effectuer des choix stratégiques à déployer

M351 - Domaine d'Activité Stratégique et Matrice de portefeuilles d'activité - 1h

- Domaine d'Activité Stratégique (DAS)
- Matrice de portefeuilles d'activité
- Positionnement stratégique et Choix stratégiques à mettre en oeuvre

Quiz



OBJECTIFS PÉDAGOGIQUES

- Savoir ce qu'est une stratégie marketing et savoir la mettre en œuvre
- Savoir quelle stratégie utiliser selon le contexte et l'objectif visés
- Connaître les différentes stratégies globales et les différentes stratégies concurrentielles

M361 - Les différentes stratégies marketing - 1h

- Différentes stratégies
- Focus sur les stratégies globales
- Focus sur les stratégies concurrentielles

Quiz



COMPRENDRE L'IMPACT FISCAL DANS LES GROUPES DE SOCIÉTÉS

OBJECTIFS PÉDAGOGIQUES

- Distinguer les notions d'assujettissement à l'impôt sur les sociétés (IS) et à l'impôt sur le revenu
- Comprendre pourquoi la TVA n'est ni une charge ni un produit
- Savoir retrouver l'impact fiscal de l'IS et de la TVA dans les états financiers
- Retrouver l'échéancier de règlement de l'IS et de la TVA au bilan
- Savoir ce qu'est la notion de carry-back
- Apprécier la performance du revenu disponible

M371 - Comprendre l'impact fiscal dans les groupes de sociétés - 1h30

Quiz - Pré-évaluation

- L'influence de la fiscalité
- Impôts sur les sociétés (IS)
- Taxe sur la valeur ajoutée (TVA)
- Contribution sur la Valeur Ajoutée des Entreprises et taxes d'exploitation assimilées

Quiz - Post-évaluation



DÉTECTION DES ERREURS COMPTABLES, DES FRAUDES COMPTABLES ET DES TECHNIQUES D'HABILLAGE DU BILAN (*WINDOW DRESSING*)

Initiation

Parcours 38 30mn

OBJECTIFS PÉDAGOGIQUES

- Savoir détecter des erreurs comptables
- Savoir reconnaître des situations de fraude comptable
- Savoir mettre en place des mesures de lutte anti-fraude
- Comprendre et savoir utiliser des techniques d'habillage du bilan
- Savoir les limites des techniques d'habillage du bilan

M381 - Savoir détecter les erreurs comptables, les fraudes comptables et les techniques d'habillage du bilan (*Window dressing*) - 30mn

- Les erreurs comptables
- La fraude comptable
- Les techniques d'habillage du bilan (*Window dressing*)



CHANGEMENT DE MÉTHODE COMPTABLE

Initiation

Parcours 39 30mn

OBJECTIFS PÉDAGOGIQUES

- Savoir quand effectuer un changement de méthode comptable
- Savoir comptabiliser un changement de méthode comptable
- Savoir analyser les effets et les impacts d'un changement de méthode comptable

M391 - Changement de méthode comptable et Impacts - 30mn

- Savoir effectuer un changement de méthode comptable et Analyser ses effets





QUIZ ET CAS PRATIQUES

Évaluer et tester ses connaissances tout au long de la formation

Nos quiz interactifs permettent aux apprenants de valider leur niveau soit en amont soit en aval d'une formation théorique. La correction de chaque exercice est argumentée et apporte des éléments de réponse détaillés.

Nous mettons à disposition des centaines de quiz et cas pratiques sous différentes formes :

- QCM (Questions à Choix Multiples)
- Glisser-Déposer
- Calcul
- Texte à trous, etc.

Glissez-déposez chacun des éléments suivants sur la rubrique du bilan qui correspond.

Matériel Liquidités
Dettes fournisseurs Capital
Bâtiment Terrain
Stocks Véhicule

Actif immobilisé Capitales propres
Actif circulant Dettes

SPORT & LOISIR

VELOLOIR

Quel pourra être le coût de revient d'un nouveau vélo de ville pour votre société ?
Pourra-t-elle être concurrentielle ?

Question 1

UNE ENTREPRISE DÉTACHABLE EST UNE ENTREPRISE QUI PAIE DU BÉNÉFICE

VRAI

FAUX

Valider

Étape 1: Détermination de la CAF

Calculer votre réponse dans le cadre de votre cours de calcul des impôts d'entreprise. Dans le cadre de ces exercices, indiquez la "?" pour mettre en évidence l'erreur.

En utilisant la méthode indirecte, calculez la CAF de l'année N.

???

RUBRIQUES	ANNÉE N
Résultat net	344,32
Dotations aux amortissements	9,36
Dotations aux provisions	8,30
Reprises sur provisions	12,75





MODULES SUR-MESURE

Un savoir-faire pédagogique et multimédia
pour une personnalisation de vos contenus de formation e-learning



ANALYSER

Nous recueillons et analysons vos besoins.



CONCEPTUALISER

Nous définissons ensemble les objectifs pédagogiques, construisons un découpage en séquences et proposons la charte graphique (univers, personnages, décor).



CONCEVOIR

Nous écrivons les story-boards et enregistrons les scripts voix.



DÉVELOPPER

Nous réalisons techniquement la création et le montage des écrans, la programmation des interactions et l'intégration des médias.



LIVRER

Nous effectuons les tests et les correctifs avant livraison et mise en ligne.





ACTUALITÉS FINANCIÈRES

Action on Line, éditeur e-finance du Groupe B2A, met son expertise au service des collaborateurs et managers de votre réseau en proposant un suivi d'actualités financières sous forme détaillée de contenus techniques, théoriques et pratiques pour :

VOUS INFORMER



Analyse de l'actualité pour une mise en pratique au quotidien

VOUS EXPLIQUER



Reformulation pédagogique pour mieux comprendre

VOUS FORMER



Création d'une méthode d'apprentissage et de mémorisation innovante

Réalisation d'un support opérationnel multimédia **pour vous** et **avec vous** proposant une veille et un panorama de l'actualité Fiscale, Financière, Patrimoniale, Sociale, Juridique avec :

- des articles de fond
- des temps forts comme la Loi de Finances,
- des fiches pratiques
- des quiz d'évaluation des connaissances,
- des vidéos ludiques et pédagogiques,
- des synthèses visuelles.

Pour les articles concernés, nous indiquons la source (article de la Loi de Finances, jurisprudence ...) afin que vous puissiez y accéder en un clic !

Nous pouvons également vous accompagner pour sa diffusion.

Introduction

L'administration fiscale a remis en cause la déduction de charges comptabilisées par une société.

Il s'agit de frais de déplacement, de restauration et de cadeaux, exposés par les associés.

Source : CAA, Nancy, n° 18, NC, 91871

Réévaluation fiscale des bilans

Attention : La mesure de neutralisation fiscale est temporaire

Acquisition

Dispositif de faveur

Réévaluation du Diten

Dispositif de faveur

Réévaluation constatée au cours d'un exercice clos à compter du 31/12/2020 et jusqu'au 31/12/2022

LF 2021

RECOURS



MOBILE LEARNING

Vos capsules sur des notions clés en moins de 5 minutes disponibles sur smartphones et tablettes !

Grâce à cet outil d'apprentissage **ludique, rapide, opérationnel et engageant**, vos apprenants se sentiront stimulés !



- ▶ **Des leçons courtes (3-5 min)** pour voir et revoir certaines notions clés
- ▶ **Des quiz et cas pratiques** pour vous challenger
- ▶ **Des contenus pédagogiques** validés par nos experts financiers et professeurs
- ▶ **Un format numérique adapté** pour une expérience mobile optimisée

[Découvrez notre nouvel outil](#)

Contactez-nous pour en savoir plus sur notre catalogue de capsules !

Vous ne trouvez pas votre bonheur dans notre catalogue ? Pas de soucis, nous pouvons réaliser vos capsules sur-mesure !



ACTION ON LINE

04 37 64 40 10

contact@action-on-line.fr

www.actiononline.fr

LimoValley 1 - 645 Route Nationale 6 - 69760 Limonest

